



ИПОТЕРАПЕВТИЧЕСКАЯ ПРОГРАММА ЛЕЧЕНИЯ
ДЛЯ ИЗРАИЛЬСКИХ ВОЕННОСЛУЖАЩИХ

ПОСТТРАВМАТИЧЕСКОЕ СТРЕССОВОЕ РАССТРОЙСТВО:
ПУТЬ К ИСЦЕЛЕНИЮ



charity foundation
WONDERLAND

Во время военной службы многие солдаты сталкиваются с опасными и травматическими событиями, которые могут угрожать их жизни. Многие из них возвращаются домой с ранами, как физическими, так и психическими.

Программа иппотерапии в Израиле предоставляет поддержку солдатам, страдающим как от видимых физических травм, так и от менее очевидных-психологических.

Программа направлена на распознавание ментальных трудностей солдат, вернувшихся с боевых действий и на их преодоление.

С помощью иппотерапии участники работают над восстановлением контроля, повышением самооценки и преодолением сложностей, мешающих им вести обычную жизнь.



ЦЕЛИ ТЕРАПЕВТИЧЕСКОЙ ГРУППЫ

Проработка различных психических симптомов -
флешбеков, депрессии, когнитивных расстройств,
нарушений внимания, концентрации и памяти.
Создание инструментов для участников, позволяющих
им вернуться к нормальной гармоничной жизни.

ОСОБОЕ ЗНАЧЕНИЕ ЛОШАДЕЙ ДЛЯ ЧЕЛОВЕКА

Лошади - символ свободы и благородства.

За внушающим внешним видом и физической силой, лежит невероятная природная чуткость и интуиция. Контакт с лошадьми дает человеку возможность погрузиться в свой внутренний мир, откинув в сторону все лишнее.

Терапевтическая методика работы с лошадьми создает безопасное пространство для исследования глубоко скрытых эмоций и работы с ними, способствуя исцелению и самопознанию.



Терапевтический рационал

- ЧУВСТВО КОНТРОЛЯ И ПРОГРЕССА
- ИЗМЕНЕНИЕ УСТОЯВШИХСЯ ШАБЛОНОВ ПОВЕДЕНИЯ
- ЭМОЦИОНАЛЬНАЯ САМОРЕГУЛЯЦИЯ
- ИНСТРУМЕНТЫ ДЛЯ ЭМОЦИОНАЛЬНОГО ПРЕОДОЛЕНИЯ ТРУДНОСТЕЙ И МЕЖЛИЧНОСТНОГО ОБЩЕНИЯ



ТЕРАПЕВТИЧЕСКАЯ ПРОГРАММА

В основе каждой терапевтической встречи лежит общение с лошадьми. Участники будут ездить верхом в сопровождении опытных иппотерапевтов, а также обучаться взаимодействию с лошадью с земли в ходе специальных упражнений.

Кроме того в программу включены дополнительные активности: лекции, экспериментальные семинары, работа с другими животными, в том числе с собаками -терапевтами.

Личные беседы, групповые обсуждения и постоянное руководство психологов- неотъемлемая часть сеансов.



УСЛОВИЯ ПРОВЕДЕНИЯ ГРУПП

ВЕДУЩИЕ МОДЕРАТОРЫ- ПСИХОЛОГИ

Группа проходит в сопровождении 2-х специалистов.

ДОПОЛНИТЕЛЬНЫЙ ПЕРСОНАЛ

Верховая езда проходит в сопровождении двух опытных иппотерапевтов и ассистентов.



СТРУКТУРА ПРОГРАММЫ

Каждая сессия имеет неповторимую структуру, перерыв на кофе и ланч.

Количество участников в группе до 20 человек.

Программа состоит из 5-ти встреч. (раз в неделю)
Длительность каждой встречи 5 часов.



КОНЮШНЯ “НОВЫЙ ДУХ”

Конюшня «Новый дух» функционирует как активный терапевтический реабилитационный центр, задачей которого является создание образовательно-терапевтической базы для различных групп населения.

Благодаря уникальному подходу к работе с животными, в частности с лошадьми, команда центра знакомит пациентов с разнообразными моделями работы, процессами мышления и ценностями.

Цель – способствовать развитию сбалансированной, гармоничной и независимой жизни индивида, без страха любой ответственности. Все встречи программы проводятся на территории центра, где мы обеспечиваем специальную и контролируемую среду для благополучия и роста пациентов.

БЛАГОТВОРИТЕЛЬНЫЙ ФОНД WONDERLAND

Это некоммерческая организация, направленная на гармоничное развитие личности посредством культуры и спорта.

Фонд существует 3 года, за это время были воплощены более 40 проектов.

АЛИСА ЦУДИК



Основательница фонда, общественный деятель, актриса, продюсер ряда терапевтических проектов. Профессиональная спортсменка, участница и победитель множественных соревнований по конкуру, в том числе Чемпионата Израиля.

СИВАН КИРЗНЕР



Психолог, социальный работник, основательница и владельца конюшни «Новый дух». Иппотерапевт со стажем 15 лет. Руководитель ряда терапевтических групп с лошадьми, для солдат с ПТСР по поручению Министерства обороны.



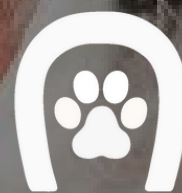
В исследовании, проведенном в Тель-Монде ассоциацией иппотерапии и терапии с собаками Израиля, было изучено влияние иппотерапии на пациентов с ПТСР. Участие в исследовании было предоставлено пациентам, направленным реабилитационными работниками Министерства обороны, в соответствии с определенными критериями.

Иппотерапия способствует установлению связи между людьми и лошадьми через верховую езду, контакт с земли, общение и невербальные сигналы. Она способствует физическому и эмоциональному благополучию, а также развитию навыков, таких как организованность, уверенность в себе, общение, эмоциональная регуляция и сенсорное восприятие. Проведенные исследования показали значительные преимущества, включая повышение самооценки, укрепление здорового образа жизни, совладание с трудными ситуациями, расширение эмоциональных возможностей и улучшение самовыражения.



charity foundation

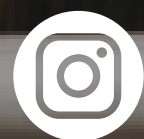
WONDERLAND



רוח חדשה

חוויה טיפולית שלמה

alisa@alisawonderland.com



[wonderland_charity](https://www.instagram.com/wonderland_charity)

052-514-09-60

СПАСИБО!